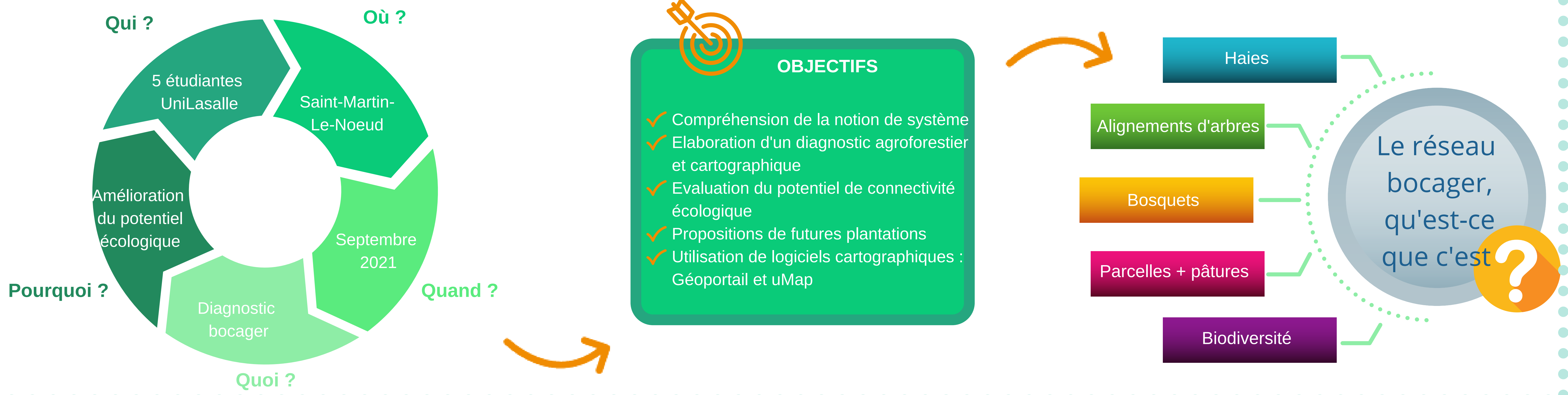


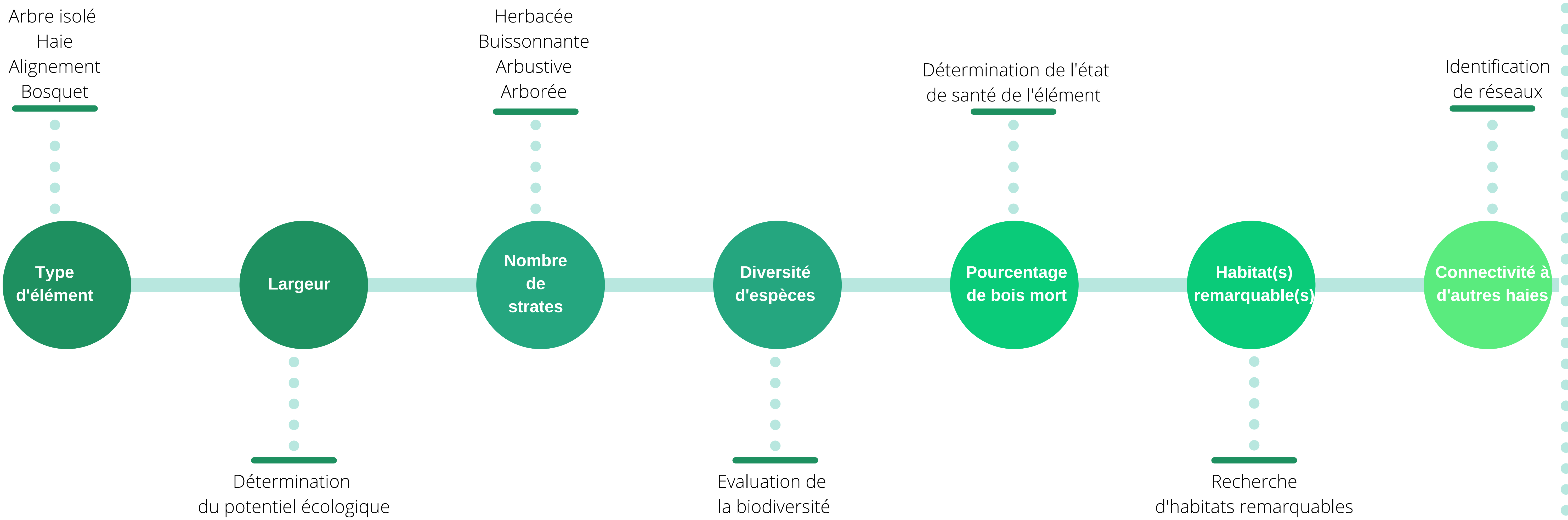
ANALYSE PHYSIQUE ET BOTANIQUE DU RESEAU BOCAGER DE SAINT-MARTIN-LE-NOEUD

COUDERC Noélie, DIEUDONNE Emma, GAROT Estelle, OBLED Emelyne, OLIVER Glawdys
Tuteur : GRANDGIRARD David

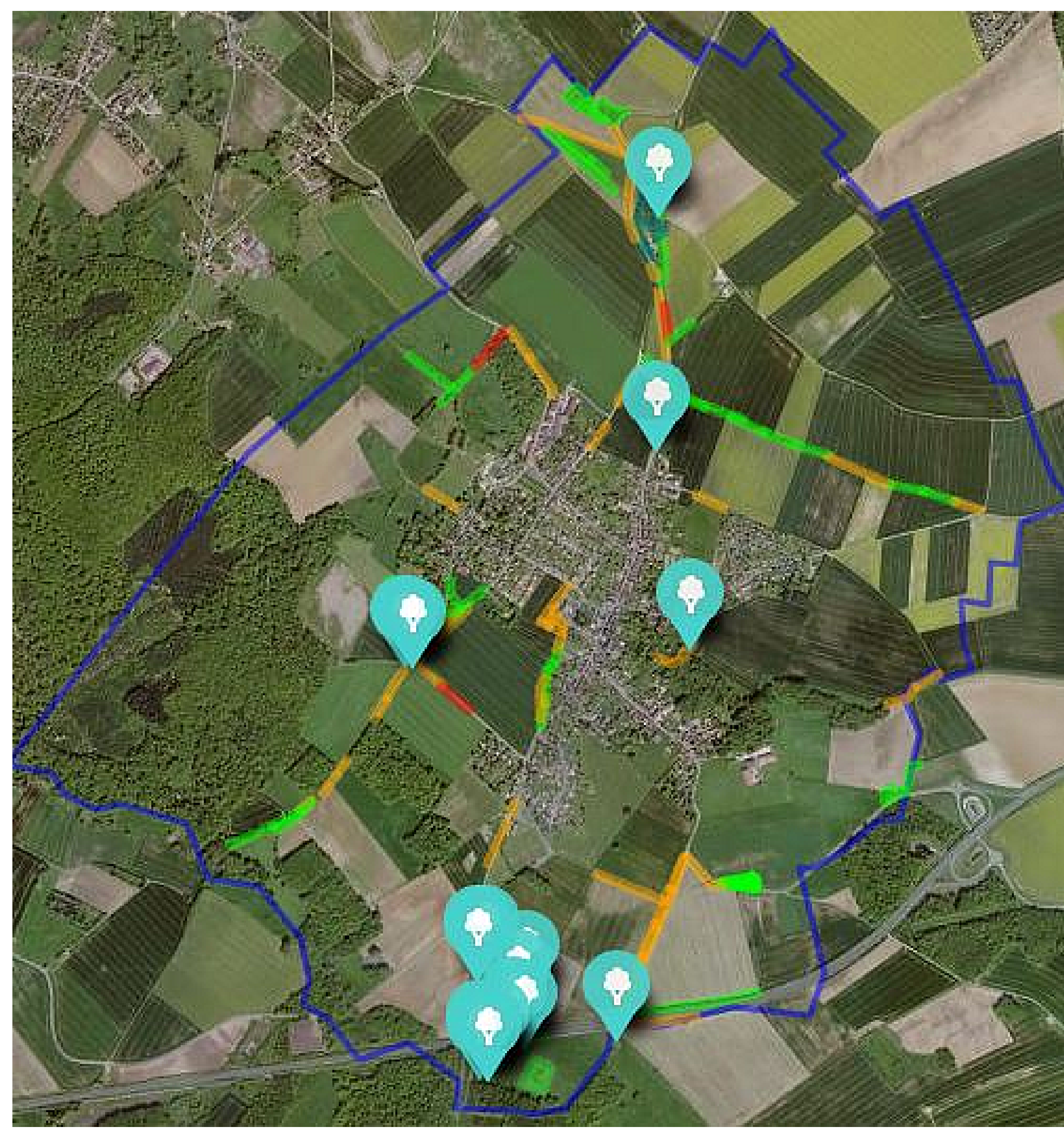
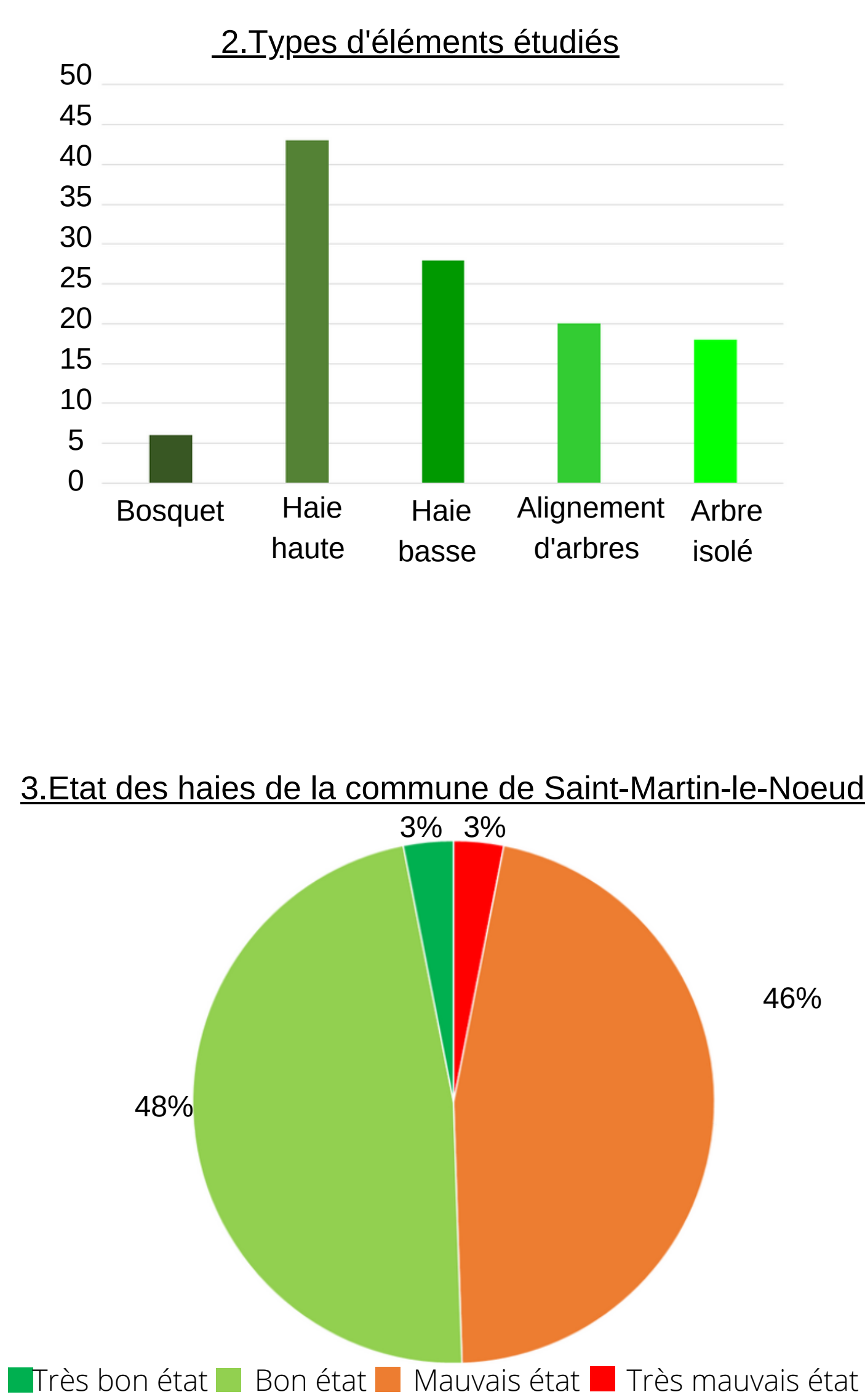
Introduction



Méthode de diagnostic



Résultats



Le saviez-vous ?

La cavité souterraine du Larris-Millet

- Site Natura 2000
- Conservatoire d'Espaces Naturels Picardie
- 7 espèces de chauves-souris menacées dont Murins à oreilles échanquées
- gîtes d'hibernation
- réseau bocager indispensable (alimentation, reproduction)

Flashez-moi !
Pour découvrir une carte interactive

Conclusion

D'après notre étude, on remarque que le réseau bocager actuel de Saint-Martin-le-Noeud se trouve dans un état de conservation correct. Cependant, comme le montre notre carte, certaines parties du réseau ne communiquent plus entre elles. Il est donc nécessaire de rétablir une connectivité écologique entre les deux cavités de chauves-souris de Saint-Martin-le-Noeud et d'Allonne. En effet, ces couloirs écologiques sont indispensables à la rencontre et donc à la reproduction des deux colonies, favorisant alors leur perpétuité.

Références Bibliographiques

- CEN. (2021, 09 22). La Cavité du Larris Millet | Conservatoire d'espaces naturels des Hauts-de-France. Récupéré sur <https://cen-hautsdefrance.org/la-cavite-du-larris-millet>
- INPN. (2021, 09 22). ZNIEFF 220420014 CARRIÈRE SOUTERRAINE DU LARRIS MILLET À SAINT-MARTIN-LE-NOEUD. Récupéré sur <https://inpn.mnhn.fr/zone/znief/220420014/tab/commentaires>
- Site officiel de Saint-Martin-le-Noeud. (2021, 09 22). Récupéré sur <https://www.saint-martin-le-noeud.fr/>