

## Le site **NATURA 2000**

### « Cavit  de Larris-Millet   Saint-Martin-Le-Nœud »

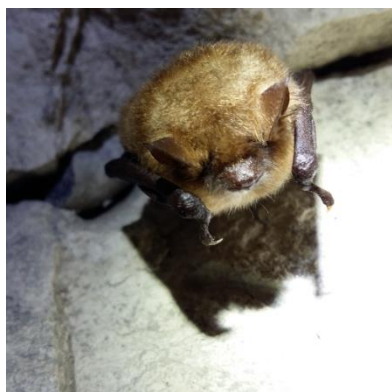
Le r seau Natura 2000 est un ensemble de sites naturels europ ens, terrestres et marins, identifi s pour la raret  ou la fragilit  des esp ces sauvages, animales ou v g tales, et de leurs habitats. En France, le r seau Natura 2000 comprend 1758 sites dont 5 sur le nouveau territoire de la Communaut  d'Agglom ration du Beauvaisis, repr sentant une surface totale de plus de 1800 hectares.



Natura 2000 concilie pr servation de la nature et pr occupations socio- conomiques. La CAB s'est inscrite dans ce dispositif depuis 2012 au travers du « Massif forestier du Haut Bray de l'Oise », puis en 2016 pour la « Cavit  de Larris-Millet   Saint-Martin-Le-Nœud ». Cette cavit  de 1 km de long et d'une surface de 20 hectares est une ancienne carri re qui remonte au X me si cle. La craie extraite a notamment servi   la construction de la grosse tour de l' glise Saint-Etienne et une partie de l'H tel de Ville de Beauvais.

Le Document d'Objectifs (DOCOB) a  t   labor  par le Conservatoire d'Espaces Naturels de Picardie et valid  en 2011. C'est un plan de gestion r alis  en concertation avec les services de l'Etat et les acteurs locaux (propri taires, agriculteurs, associations de randonn es, collectivit s...). Il comprend un  tat des lieux du site (diagnostic socio- conomique et  cologique). Le DOCOB propose des orientations de gestion pour pr server et g rer durablement le site.

La cavit  abrite sept esp ces de chauves-souris menac es. On y retrouve notamment une des plus grandes colonies de Murin   oreilles  chancr es en hibernation de la R gion. Le dernier comptage r alis  au mois de f vrier a permis de recenser 118 individus avec un total de 137 chauves-souris. Le site de Saint-Martin-Le-Nœud s'int gre dans un r seau de sites avec les cavit s d'Aux-Marais, d'Auneuil, d'Allonne et de Beauvais.



**Le Murin   oreilles  chancr es**

L'animation du DOCOB est subventionn e   100% : 63% par l'Europe et 37% par l'Etat. Le Conservatoire d'Espaces Naturels de Picardie partenaire de la CAB accompagne l'animation notamment pour le suivi des populations de chauves-souris.

L'Universit  Pierre et Marie Curie (Paris VI) et l'INERIS travaillent  galement dans la cavit  afin de mener des  tudes hydrog ologiques.

Pour en savoir plus  
<http://www.natura2000-picardie.fr>  
Renseignements au 03 44 79 38 75

#### Les 5 sites Natura 2000 :

- Cavit  de Larris-Millet   Saint-Martin-Le-Nœud
- Cuesta du Bray
- Massif forestier du Haut Bray de l'Oise
- Massif forestier de Hez-Froidmont et Mont C sar
- R seaux de coteaux crayeux du bassin de l'Oise aval (Beauvaisis)

